

# ヨコのカギ

- 花言葉は「愛嬌」、「雄弁」。漢字で「百日紅」と書く花は？
- 六ヶ所村には、石油を備蓄している「〇〇〇」がたくさんあります
- その日の出来事などを記録したもの
- 博物館、美術館を英語でいうと？
- 言葉に出さず意思を伝える超能力「〇〇パシー」
- 互いに調和する2つの色を組み合わせた配色「〇〇〇〇カラー」
- 師が弟子に学芸や奥義、秘伝などを直接伝え授けること
- 下北地域の中心都市「〇〇市」
- バンコクを首都とする国
- 美しい見た目から「動く宝石」と呼ばれる小型犬「ヨークシャー・〇〇〇」
- オーストラリアの首都は？
- 甘くてジューシーな冬の柑橘「〇〇かん」
- 「ジャパンプルー」とも呼ばれる、深く美しい青色「〇〇色」
- 自分で自分がいやになること「自己〇〇〇」
- 互い違いになること。「〇〇〇〇に当番を務める」
- ぶどうの果汁を発酵させて作る果実酒
- 裁縫をするときに便利な家電

日本原燃 ツカエルくんの

# クロスワードパズル

□の中の文字を並べ替えてできる言葉は何かな？

答え サイリヨウ

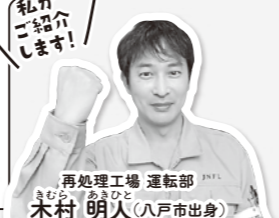
1	サ	ル	ス	ベ	リ	4	タ	ン	ク		
2	ン	マ			6	ニ	ツ	キ	ン		
8	ミ	ユ	10	ジ	ア	ム		11	テ	レ	
12	ツ	1	ト	ン		13	ジ	キ	デ	ン	
		カ		15	ム	16	ツ		17	タ	イ
18	テ	リ	19	ア		20	キ	ヤ	ン	ベ	ラ
25	ケ	ン	オ		26	コ	ウ	27	ゴ		オ
			28	ワ	イ	ン		29	ミ	シ	ン

# タテのカギ

- 新型コロナウイルス感染防止のために「〇〇〇〇」(密閉・密集・密接)を避けましょう
- パソコンに近い性質をもった携帯電話「〇〇〇〇フォン」
- 夢の超特急「〇〇〇〇モーターカー」
- 川の水が高所から流れ落ちている場所
- 再処理工場の運転員は様々な「操作〇〇〇〇」を行い技術力の向上に努めています
- グルグルと渦を巻いて吹き上げる「〇〇〇〇風」
- コアラの主食は？
- 日本の初代天皇「〇〇〇〇天皇」
- クマのぬいぐるみ
- 遠慮や、気兼ねのない「〇〇〇〇のない意見」
- 秋といえば「〇〇」がキレイに見える季節
- 再処理工場の安全を維持するため、日々工場内の「巡視〇〇〇〇」を行い、異常の早期発見に努めています
- アメリカのハートランドと呼ばれる「〇〇〇〇州」
- 夜のうちに長距離移動ができる「〇〇〇〇列車」
- 「百獣の王」と呼ばれる動物
- 荷物を箱などに包んで荷造りすること「〇〇包」
- リサイクルは「〇〇を減らす」だけでなく、資源を大切にすることにもつながります

日本原燃広報キャラクター ツカッテモ・ツカエルくん

## エネルギーを未来につなぐ



再処理工場と向き合って28年  
どこまでも、正面から向き合います  
再処理工場の心臓部「中央制御室」。ここでは運転員が24時間365日、3交替制で再処理工場の運転・監視にあたっています。今回は、当直長代行として、再処理工場働く木村さんのある一日をご紹介します。

8時 12時 17時

前直の当直員から引継	ミーティング	再処理工場の運転・監視 巡視点検等	昼食	当直長の代行業務	再処理工場の運転・監視等	次直の当直員へ引継
------------	--------	----------------------	----	----------	--------------	-----------

協会社の方と一緒に、当日の作業内容の確認を行います。

作業毎のメンバーで、「作業の手順」や「作業に潜む危険」等について話し合います。

工場内の計器の数値や機器の状態を確認し、異常の早期発見に努めています。

当直長の代行業務も務めます。瞬時的確な判断が求められます。

運転部では、一人ひとりが「小さな異常も見逃さない」という強い思いで、業務にあたっています。

## 運転技術を伝承し、再処理工場の安全を支える“人”を育てる

運転操作は、経験が少ない若手運転員に指導をしながら対応します。これまで培ってきた経験や知識をしっかりと後輩に引継ぎ、責任を持って育成に取り組めます。

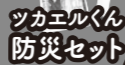


他にも、再処理工場と同様の運転操作が可能な「運転訓練シミュレーター」を使って、異常時の対応など様々な「操作訓練」を繰り返し行っています！



## 正解者の中から抽選でプレゼント

応募締切  
2020年10月5日(月)  
(当日消印有効)



ハガキまたはWEBサイトからご応募ください！

【ハガキの応募先】  
〒030-0801 青森市新町2-2-11  
日本原燃「クイズ」係  
〈URL〉  
<https://www.jnfl.co.jp/puzzle/>  
〔個人情報取扱いについて〕  
お寄せいただいた個人情報は、賞品の発送・ご質問への回答以外の目的には使用いたしません。



【ご記入項目】  
●答え ●郵便番号/住所/電話番号 ●氏名/年齢/性別  
Q1.「日本原燃」に対してどのような印象をお持ちですか？  
①好感が持てる ②やや好感が持てる  
③あまり好感が持てない ④好感が持てない  
Q2. 当社へのご意見や、今回の新聞広告に関するご感想などをお聞かせください。

### クロスワードの答え

10月6日(火)から当社ホームページと日本原燃サイクル情報センターで答えをご覧いただけます。  
げんねんパズル 検索



発行元：地域・広報本部  
TEL: 017-731-1658